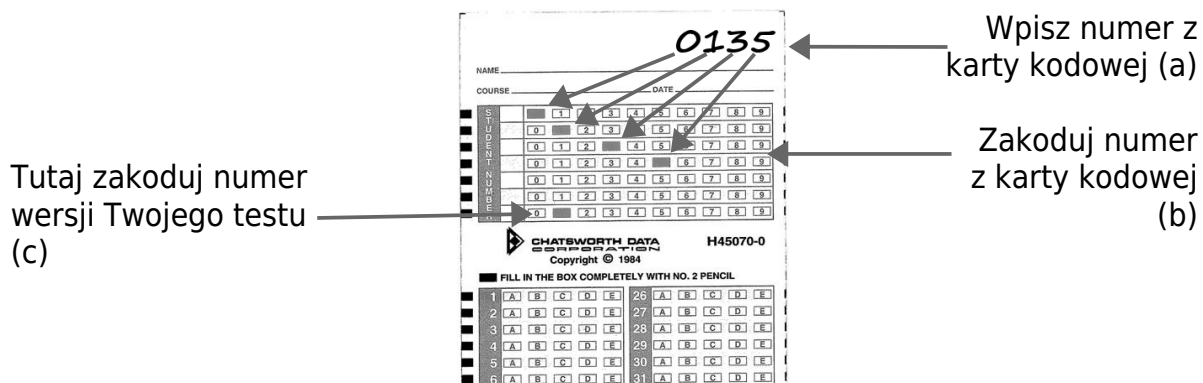


INSTRUKCJA OBSŁUGI TESTU

- NIE ODWRACAJ TESTU AŻ DO ROZPOCZĘCIA EGZAMINU!**
- Na karcie odpowiedzi (por. schemat poniżej):
 - w prawym górnym rogu karty odpowiedzi **wyraźnie przepisz czterocyfrowy numer z karty kodowej otrzymanej przy wejściu na salę**
 - zakoduj ten numer zaczerniając odpowiednie **cyfry w pierwszych czterech linijkach** wydzielonego fragmentu karty odpowiedzi oznaczonego jako „STUDENT NUMBER”
 - w ostatniej, siódmej linijce wydzielonego fragmentu karty odpowiedzi oznaczonego jako „STUDENT NUMBER” zaczernij **cyfrę odpowiadającą numerowi wersji testu**
 - NA ODWROTCIE KARTY ODPOWIEDZI wyraźnie się podpisz.**



- Po rozpoczęciu egzaminu:
 - Podpisz się wyraźnie NA PIERWSZEJ STRONIE TESTU!**
 - Na karcie odpowiedzi zaznaczaj **tylko jedną odpowiedź do każdego pytania starannie zaczerniając całą kratkę z odpowiednią literę.**
 - Na karcie odpowiedzi nie można poprawiać całkowicie zaczernionych kratek!**
Jeśli masz wątpliwości – daj im wyraz na teście a nie na karcie odpowiedzi!

.....
podpis (potwierdzam, że zrozumiałem instrukcję)